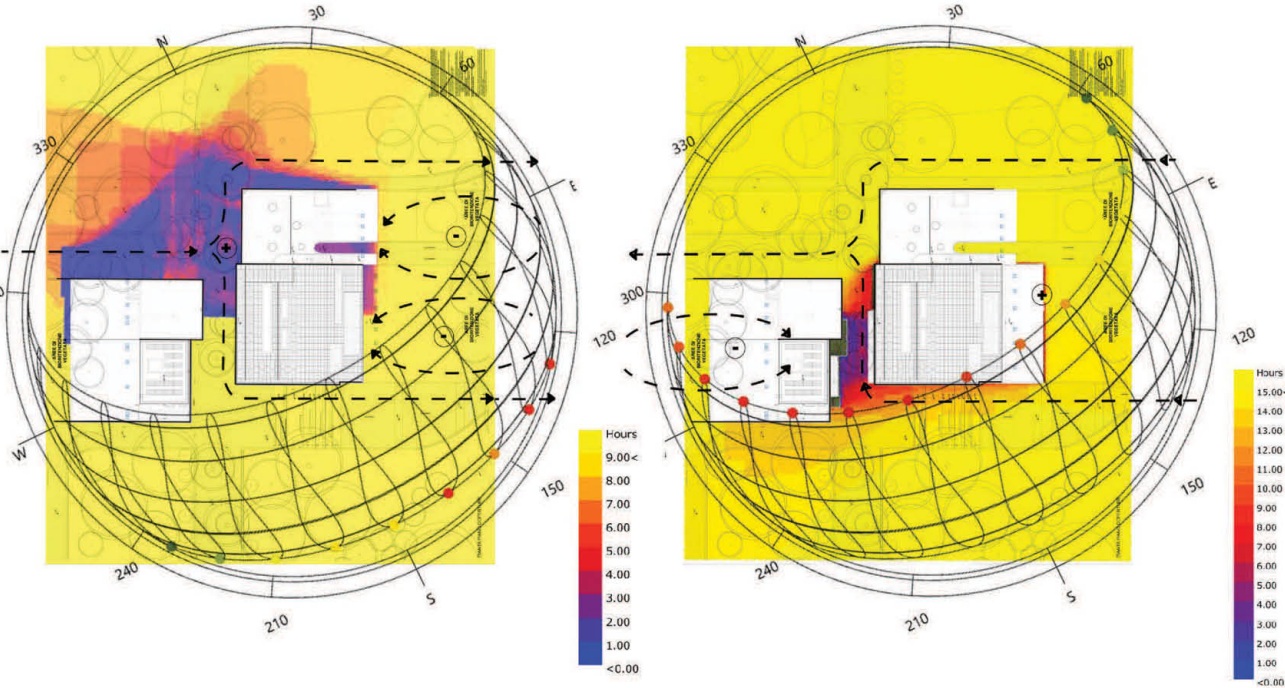




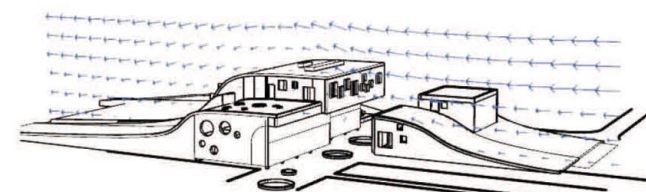
ANALISI ESPOSIZIONE SOLARE



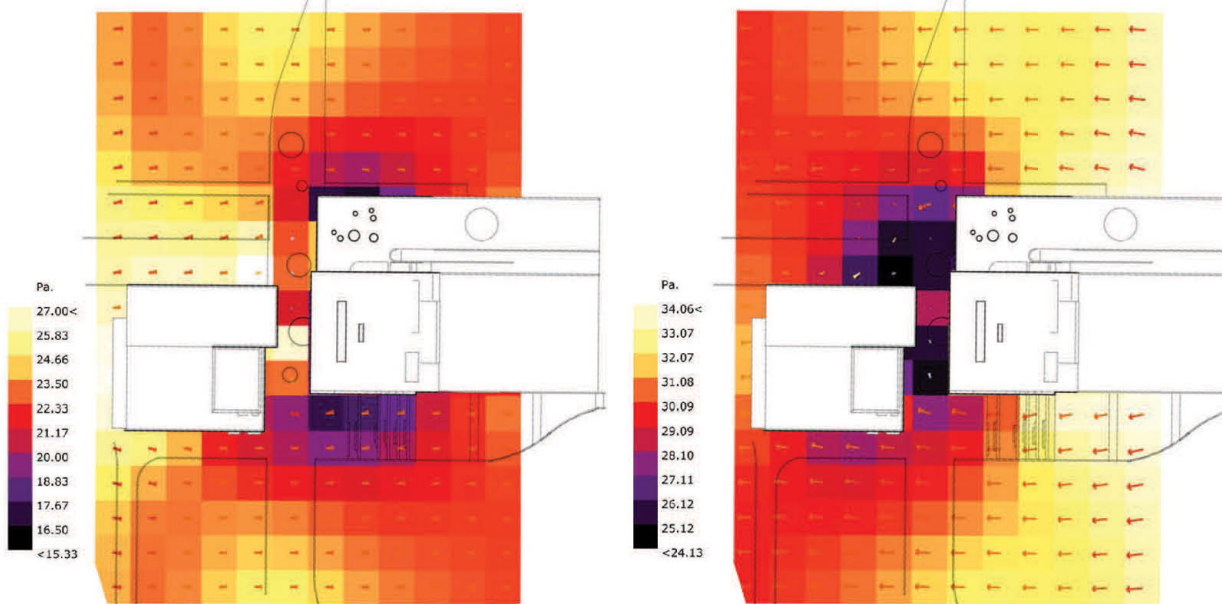
Sunpath 21 dicembre  
ore: 8AM-4PM

Sunpath 21 giugno  
ore: 5AM-7PM

ANALISI VENTI PREVALENTI



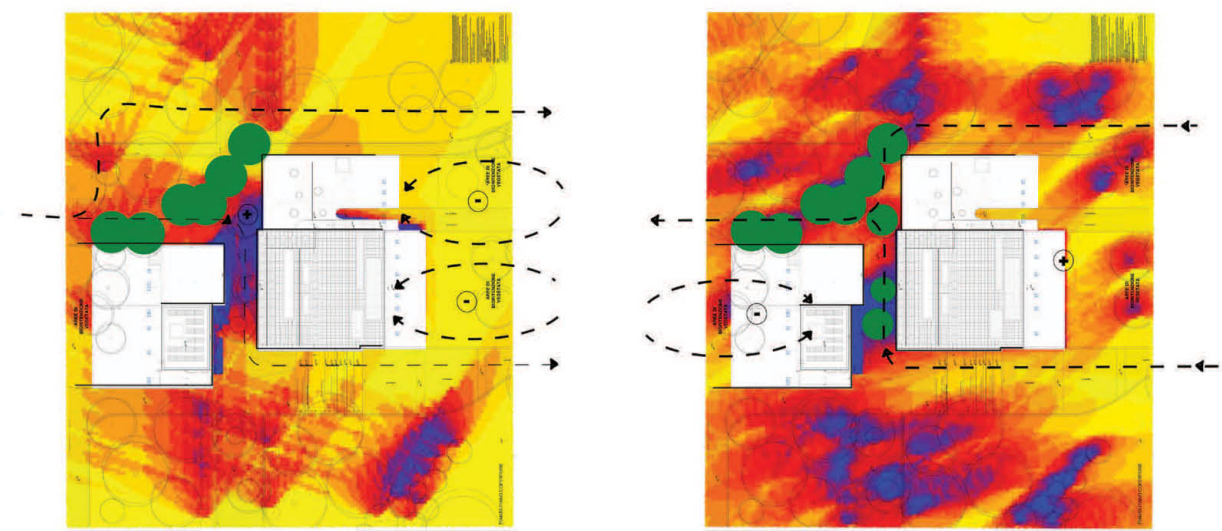
la forma dell'edificio reindirizza i venti freddi del nordovest.



vento invernale prevalente  
ovest

vento estivo prevalente  
est

STRATEGIE PER MIGLIORARE IL COMFORT AMBIENTALE



Strategia di comfort invernale;  
ore: 8AM-4PM

Strategia di comfort estive  
ore: 5AM-7PM



COMUNE DI CASTEL MAGGIORE (BO)

3° Settore LL.PP. e Ambiente

BIBLIOTECA E STRUTTURA POLIVALENTE

CIG 775286281C – CUP G77H16000690004

RESPONSABILE UNICO DEL PROCEDIMENTO: Geom. Lucia CAMPANA  
Via Matteotti 10 - 40013\_Castel Maggiore (BO)  
mail: lavori pubblici@comune.castel-maggiore.bo.it  
pec: comune.castelmaggiore@cert.provincia.bo.it  
T +39 0516386751

S.B.ARCH. Studio Bargone Architetti Associati  
15, via DEL COLLE DI MEZZO  
I. 00143 Roma (RM)  
T +39 06 51981103, F +39 0742 357775  
email: info@studiobargone.it  
pec: federico.bargone@archiworldpec.it

Arch. Federico BARGONE  
Arch. Francesco BARTOLUCCI  
Arch. Enrico AULETTA  
Ing. Luigi LUCCIOLI  
Per. Ind. Giorgio DEMOFONTI  
Ing. Stefano ROSMANI

OGGETTO: PROGETTO DEFINITIVO/ESECUTIVO	DATA Febbraio 2020	DIS
TAVOLA: Planimetria generale	SCALA 1:1000	PDE-AR_2.1
NOTE:	REV:	